

100%
Recycled Nylon

Human Connections Collection

Exclusively for Interface
by David Oakley Designs



Carbon Neutral Floors™

Interface®





PRODUCT PAVER **COLOUR** 8337004 ONYX **PRODUCT** SETT IN STONE **COLOUR** 8342001 GRANITE
PRODUCT URBAN RETREAT | UR501 **COLOUR** 7267005 GRASS **INSTALLED** DESIGN BY TILE



EN

Today, we are both more connected as a society and, ironically, increasingly less connected, shielded from each other and the natural world by our screens, our cars, our homes and the buildings in which we work. Human Connections literally provides the sensory and natural cues that we seek in our fast paced lives, supporting the idea that the most positive spaces offer variability and choice. Eight different styles fit together in unique ways to create paths, intersections, collision zones and destinations.

Sett in Stone, Kerbstone, Paver and Flagstone are four textures that recall the well-worn streets of the city, while Moss and Moss in Stone connect seamlessly to Sett in Stone to introduce the greenery we crave in a very organic way. The collection is completed by Rue and Stone Course. These highly patterned and colourful styles add a lively graffiti-like impact.

Create your path to +Positive spaces with Human Connections.

FR

Aujourd'hui, nous sommes davantage connectés en tant que société et, paradoxalement, de moins en moins connectés les uns aux autres et au monde naturel à cause de nos écrans, de nos voitures, de nos maisons et des bâtiments dans lesquels nous travaillons. Human Connections fournit littéralement les indices sensoriels et naturels que nous recherchons dans nos vies rythmées, soutenant l'idée que les espaces les plus positifs offrent changement et choix. Huit styles différents s'associent de manière unique pour créer des chemins, des intersections, des zones de rencontre et des destinations.

Sett in Stone, Kerbstone, Paver et Flagstone sont quatre textures qui rappellent les rues vieilles de nos villes, tandis que Moss et Moss in Stone se combine harmonieusement à Sett in Stone pour faire apparaître la verdure dont nous rêvons, d'une manière très organique. La collection est complétée par Rue et Stone Course. Ces styles aux motifs très colorés ajoutent une touche graphique.

Créez votre chemin vers les +Positive spaces avec Human Connections.



DE

In der heutigen Zeit sind wir stärker denn je als eine Gesellschaft miteinander verbunden und gleichzeitig durch Häuser, Autos, digitale Geräte und die Gebäude, in denen wir arbeiten, voneinander und von der Natur abgeschirmt. Human Connections bietet Zugang zu den sensorischen und natürlichen Elementen, nach denen wir uns in unserem schnelllebigen Alltag sehnen, und unterstützt die Idee, dass Räume mit positiver Wirkung Variabilität und Auswahl bieten. Acht Designs fügen sich auf einzigartige Weise zusammen, um Wegeführungen zu schaffen, Bereiche abzugrenzen und zufällige Begegnungen zu fördern.

Sett in Stone, Kerbstone, Paver und Flagstone sind vier Designs, die an die gepflasterten Straßen unserer Städte erinnern, während sich Moss und Moss in Stone nahtlos mit Sett in Stone verbinden und organische Übergänge ins Grün schaffen. Die Kollektion wird von Rue und Stone Course komplettiert. Diese stark gemusterten und farbenfrohen Produkte erinnern an lebhaftes Graffiti-Designs und Mosaik-Elemente.

Schaffen Sie Ihren persönlichen +Positive space mit Human Connections.

NL

We zijn vandaag de dag als samenleving wellicht meer verbonden, maar ironisch genoeg ook steeds minder verbonden. We worden van elkaar en van de natuur afgeschermd door beeldschermen, auto's, huizen en door de gebouwen waarin we werken. Human Connections biedt letterlijk de zintuiglijke- en natuurlijke signalen die we zoeken in onze hectische levens, en pleit voor het idee dat de meest positieve plekken zorgen voor variatie en keuze. Acht verschillende stijlen sluiten op unieke wijzen op elkaar aan voor het creëren van banen, doorgangen, collision zones en eindbestemmingen.

Sett in Stone, Kerbstone, Paver en Flagstone zijn vier texturen die doen denken aan de uitgesleten straten van de stad. Moss en Moss in Stone sluiten naadloos aan op Sett in Stone, voor het organische groen waar we zo naar hunkeren. De collectie wordt verder aangevuld met Rue en Stone Course. Deze kleurrijke stijlen met sterke patronen zorgen voor een levendig, graffiti-achtig effect.

Creëer met Human Connections uw eigen pad naar +Positive spaces.



ES

Hoy, estamos más conectados como sociedad e, irónicamente, estamos cada vez menos conectados, protegidos los unos de otros y del mundo natural por nuestras pantallas, nuestros automóviles, nuestras casas y los edificios en los que trabajamos. Human Connections proporciona literalmente las señales sensoriales y naturales que buscamos en nuestras aceleradas vidas, apoyando la idea de que los espacios más positivos ofrecen variabilidad y elección. Ocho estilos diferentes se combinan de maneras únicas para crear caminos, intersecciones, zonas de encuentro y destinos.

Sett in Stone, Kerbstone, Paver y Flagstone son cuatro texturas que recuerdan las desgastadas calles de la ciudad, mientras que Moss y Moss in Stone se conectan perfectamente con Sett in Stone para presentar la vegetación que anhelamos de una manera muy orgánica. La colección se completa con Rue y Stone Course. Estos estilos altamente estampados y coloridos agregan un animado impacto similar al graffiti.

Crea tu camino hacia +Positive spaces con Human Connections.

SE

Vårt samhälle är i dag både mer, och ironiskt nog samtidigt allt mindre sammanlänkat. Vi är avskärmade från varandra och omvärlden av våra skärmar, våra bilar, våra hem och de byggnader där vi arbetar. Human Connections ger dig en känsla av naturen som annars kan saknas i ett liv med högt tempo, och vi framhåller att de mest positiva utrymmena ska erbjuda variation och valmöjligheter. Vår kollektion består av åtta olika mönster som kan kombineras på unika sätt för att skapa vägar, korsningar, mötesplatser och mål.

Sett in Stone, Kerbstone, Paver och Flagstone är fyra stilar som påminner om en stads nötta gator, medan Moss och Moss in Stone på ett naturligt sätt går över i Sett in Stone för att ge en välbehövlig känsla av grönska. Kollektionen avrundas med Rue och Stone Course. Dessa starkt mönstrade och färgglada produkter ger en livlig, graffiti-liknande effekt.

Skapa din väg till +Positive Spaces med Human Connections.



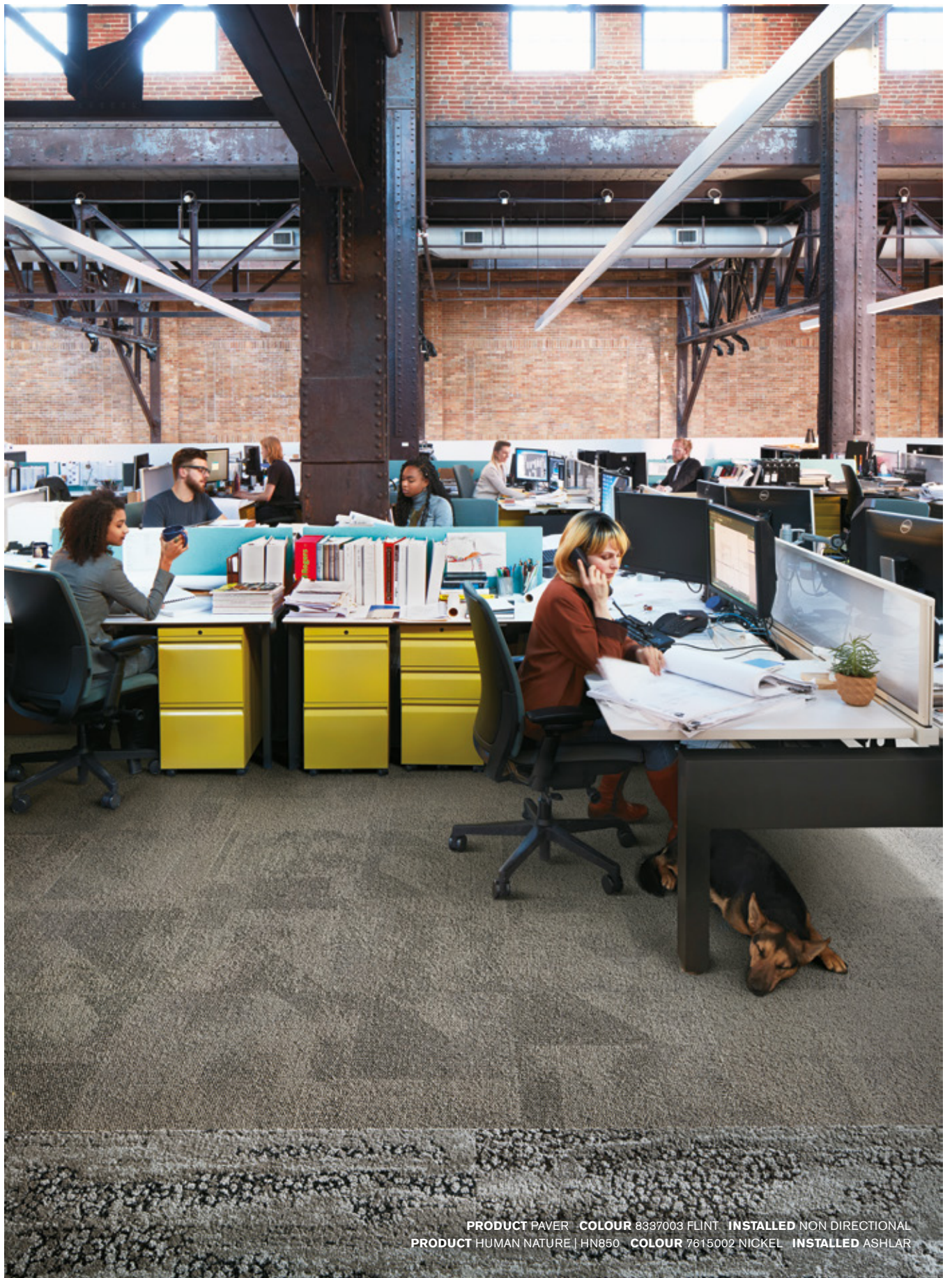
CARPET PRODUCT FLAGSTONE **COLOUR** 8338002 SLATE
CARPET PRODUCT STONE COURSE **COLOURS** 8343002 TEAL/STONE, 8343005 ORANGE/STONE, 8343008 PURPLE/STONE
LVT PRODUCT LEVEL SET | TEXTURED STONES **COLOUR** A00302 COOL POLISHED CEMENT
INSTALLED NON DIRECTIONAL



PRODUCT RUE **COLOURS** 8344006 RED, 8344005 ORANGE
PRODUCT STONE COURSE **COLOURS** 8343005 ORANGE/STONE, 8343001 GREY/STONE
INSTALLED DESIGN BY TILE



CARPET PRODUCT KERBSTONE **COLOUR** 8339003 FLINT **PRODUCT** SETT IN STONE **COLOUR** 8342003 FLINT
LVT PRODUCT LEVEL SET | TEXTURED STONES **COLOUR** A00302 COOL POLISHED CEMENT **INSTALLED** NON DIRECTIONAL



PRODUCT PAVER | COLOUR 8337003 FLINT | INSTALLED NON DIRECTIONAL
PRODUCT HUMAN NATURE | HN850 | COLOUR 7615002 NICKEL | INSTALLED ASHLAR



PRODUCT FLAGSTONE **COLOURS** 8338003 FLINT, 8338004 ONYX
PRODUCT SETT IN STONE **COLOUR** 8342004 ONYX **INSTALLED** NON DIRECTIONAL

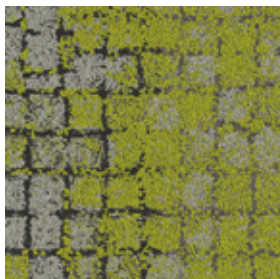


PRODUCT SETT IN STONE **COLOUR** 8342003 FLINT **PRODUCT** MOSS IN STONE
COLOUR 8340003 FLINT EDGE **PRODUCT** MOSS **COLOUR** 8341003 FLINT/MOSS **INSTALLED** DESIGN BY TILE

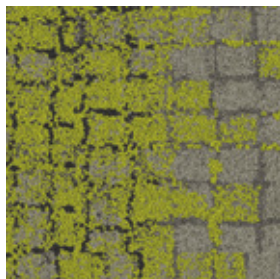
Moss Colourline



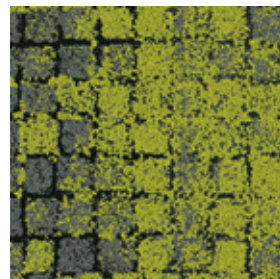
8341001 GRANITE/MOSS



8341002 SLATE/MOSS



8341003 FLINT/MOSS

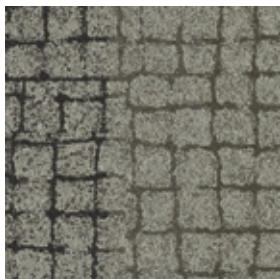


8341004 ONYX/MOSS

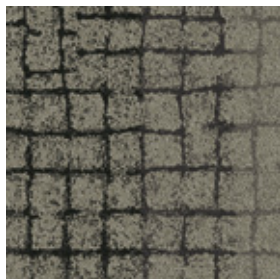
Sett in Stone Colourline



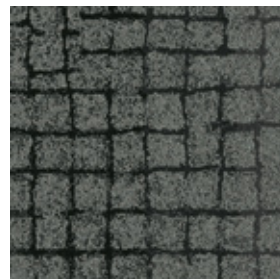
8342001 GRANITE



8342002 SLATE

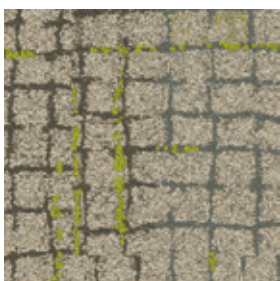


8342003 FLINT

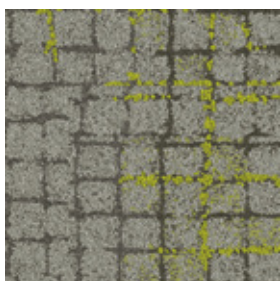


8342004 ONYX

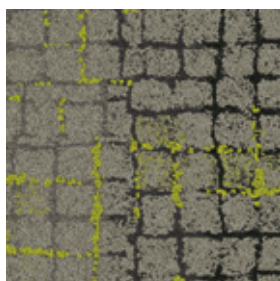
Moss in Stone Colourline



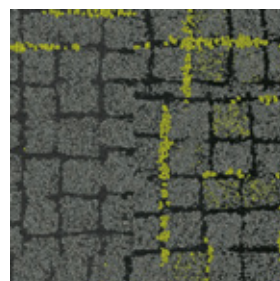
8340001 GRANITE EDGE



8340002 SLATE EDGE



8340003 FLINT EDGE

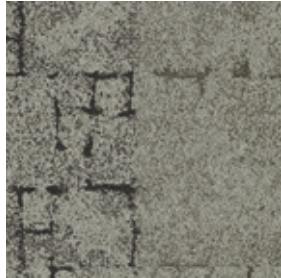


8340004 ONYX EDGE

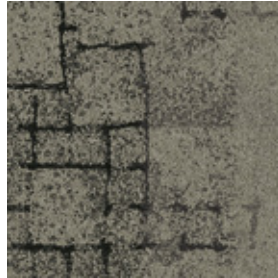
Kerbstone Colourline



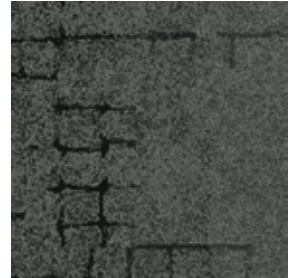
8339001 GRANITE



8339002 SLATE



8339003 FLINT



8339004 ONYX

Paver Colourline



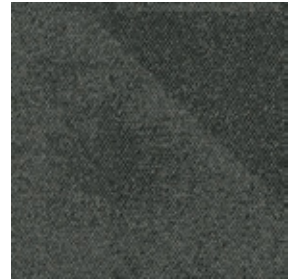
8337001 GRANITE



8337002 SLATE



8337003 FLINT



8337004 ONYX

Flagstone Colourline



8338001 GRANITE



8338002 SLATE



8338003 FLINT

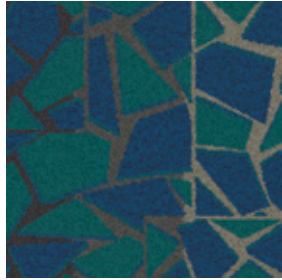


8338004 ONYX

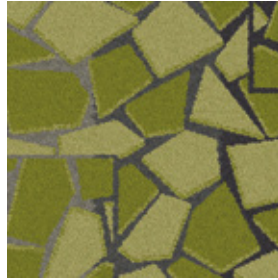
Rue Colourline



8344001 GREY



8344002 TEAL



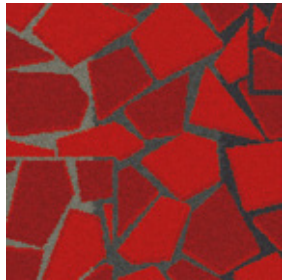
8344003 GREEN



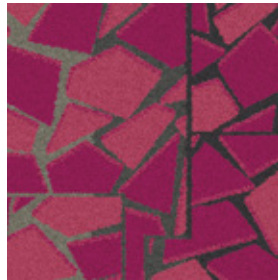
8344004 YELLOW



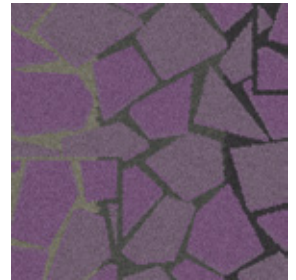
8344005 ORANGE



8344006 RED



8344007 PINK



8344008 PURPLE

Stone Course Colourline



8343001 GREY/STONE



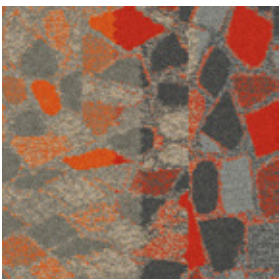
8343002 TEAL/STONE



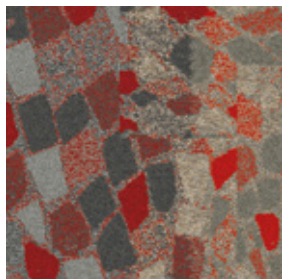
8343003 GREEN/STONE



8343004 YELLOW/STONE



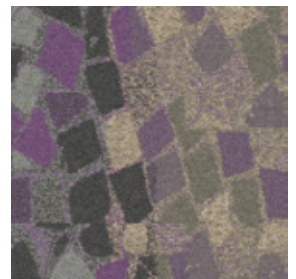
8343005 ORANGE/STONE



8343006 RED/STONE



8343007 PINK/STONE



8343008 PURPLE/STONE

Sustainability - Human Connections® Collection

Carbon Footprint / m² (Cradle to Gate)*

Moss	3.64 kg CO ₂
Sett in Stone	3.12 kg CO ₂
Moss in Stone	3.43 kg CO ₂
Kerbstone	3.12 kg CO ₂
Paver	2.80 kg CO ₂
Flagstone	3.22 kg CO ₂
Rue	3.64 kg CO ₂
Stone Course	3.64 kg CO ₂

Total Recycled and Bio-Based Content

Moss	92.7 %
Sett in Stone	92.6 %
Moss in Stone	92.5 %
Kerbstone	92.7 %
Paver	93.4 %
Flagstone	93.0 %
Rue	92.5 %
Stone Course	92.6 %

*Please see [interface.com/humanconnections](https://www.interface.com/humanconnections) for the most up to date numbers from our EPD.

Total Virgin Content *(non recycled and non bio-based)*

Moss	7.3%
Sett in Stone	7.4%
Moss in Stone	7.5%
Kerbstone	7.3%
Paver	6.6%
Flagstone	7.0%
Rue	7.5%
Stone Course	7.4%

Yarn Recycled Content

100%

Installation Waste

Non-Directional Installation | 1-2%

Potential Green Building Contribution



THIRD-PARTY VERIFIED
EPD
Institut Baues und Umwelt e.V.
ISO 14020, EN EN 15804

BREEAM
Cert. ENP 477

U.S. GREEN BUILDING COUNCIL
MEMBER

DGNB
Deutsche Gesellschaft für Nachhaltiges Bauen
German Sustainable Building Council

See contributions for each at [interface.com/humanconnections](https://www.interface.com/humanconnections)



Standard Backing CQuest™ Bio

CQUEST™ BIO

Backing

EN

CQuest™ Bio is non-vinyl, non-bitumen made with a bio-composite, containing bio-based and recycled fillers. These materials, when measured on a standalone basis are net carbon negative.

DE

CQuest™ Bio ist eine PVC- und bitumenfreie Rückenkonstruktion, in der biobasierte und recycelte Füllstoffe verwendet werden. Einige der darin enthaltenen Materialien sind für sich betrachtet netto CO₂-negativ und reduzieren unseren CO₂-Fußabdruck maßgeblich.

FR

CQuest™ Bio est notre nouvelle sous-couche pour dalles de moquette, sans PVC et sans bitume. Elle est fabriquée avec un bio-composite, mélange de matériaux bio-sourcés et recyclés au bilan carbone net négatif.

NL

CQuest™ Bio is onze nieuwe vinylvrije, niet-bitumen tapijttegelbacking gemaakt van een bio-composiet met biobased en gerecyclede vulstoffen. Deze materialen, gemeten op een stand-alone basis, zijn netto CO₂-negatief.

ES

CQuest™ Bio no contiene vinilo ni bitumen. Está fabricado con compuestos bio y rellenos orgánicos y reciclados. Estos materiales son negativos en emisiones de carbono.

SE

CQuest™ Bio är vår nya baksida för textilplattor. Den innehåller varken vinyl eller bitumen utan är tillverkad av biokomposit som innehåller biobaserade och återvunna fyllnadsmaterial. Detta gör CQuest™ Bio netto koldioxidnegativ.

Carbon Neutral Floors™



EN

When you specify flooring from Interface, you're selecting products that are carbon neutral across their full product lifecycle.

DE

Wenn Sie sich für Bodenbeläge von Interface entscheiden, wählen Sie Produkte, die über ihren gesamten Lebenszyklus CO₂-neutral sind.

FR

Lorsque vous choisissez un revêtement de sol Interface, vous optez pour des produits neutres en carbone, tout au long de leur cycle de vie.

NL

Wanneer u vloeren van Interface specificceert, selecteert u producten die klimaatneutraal zijn over hun volledige product levenscyclus.

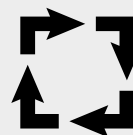
ES

Cuando prescribes pavimentos de Interface, estás seleccionando productos que son neutros en emisiones de carbono en todo su ciclo de vida.

SE

När du föreskriver Interface golv, väljer du produkter som är koldioxidneutrala genom hela produktlivscykeln

ReEntry®



EN

Interface promises to take back our customers used flooring product (carpet tile, LVT and Rubber) and create further value with them in the most sustainable way.

DE

Wir geben Ihnen das Versprechen, Ihre gebrauchten Interface-Bodenbeläge zurückzunehmen und damit einen Mehrwert auf nachhaltigste Art und Weise zu schaffen.

FR

Interface s'engage à reprendre les revêtements de sol usagés de ses clients et à leur donner une deuxième vie de la façon la plus éco-responsable possible.

NL

Interface belooft onze gebruikte vloerproducten van klanten terug te nemen en creëert daarmee meerwaarde in de meest duurzame manier.

ES

Interface se compromete a (moqueta modular, LVT y caucho) recuperar los pavimentos usados de nuestros clientes y crear valor a partir de ellos de la forma más sostenible.



Wear Classification

Class 33 Heavy Contract

Impact Sound Insulation ΔL_w EN ISO 10140-3

Flagstone
Kerbstone
Paver
Sett in Stone

26_{dB}

Moss
Moss in Stone
Rue
Stone Course

25_{dB}

Rating of Sound Absorption EN ISO 11654

α_w 0.20

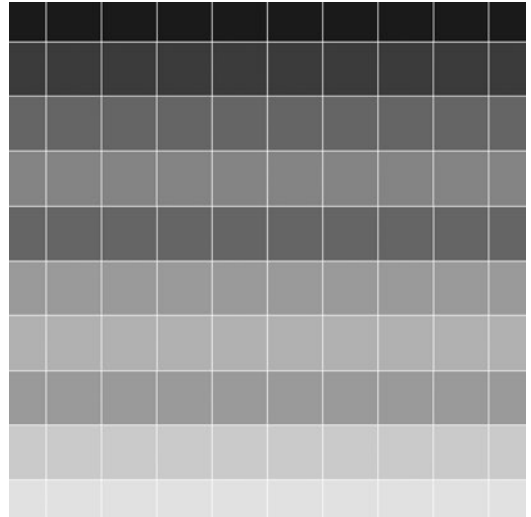
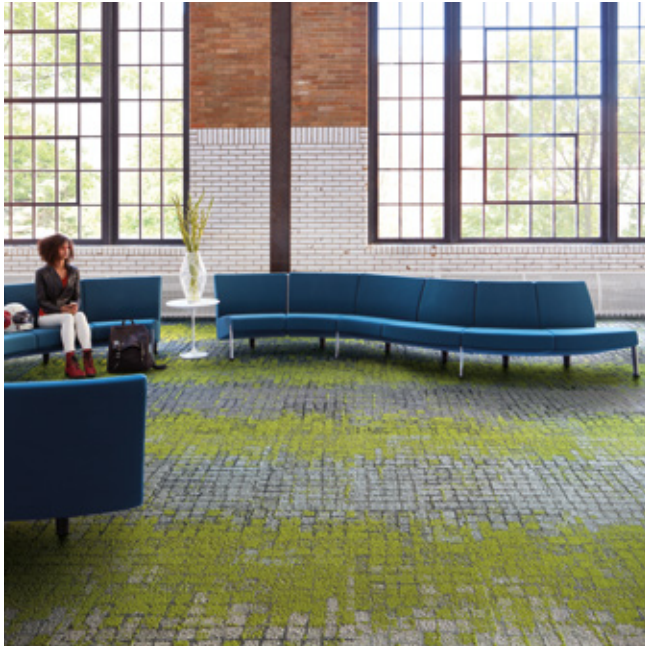
Certifications



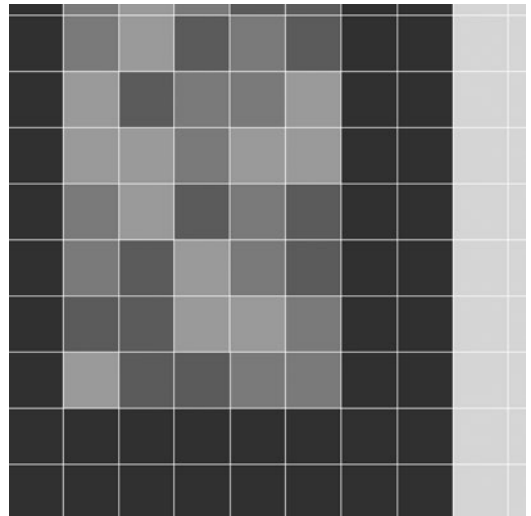


PRODUCT MOSS IN STONE **COLOUR** 8340002 SLATE EDGE
PRODUCT MOSS **COLOUR** 8341002 SLATE/MOSS **INSTALLED** DESIGN BY TILE

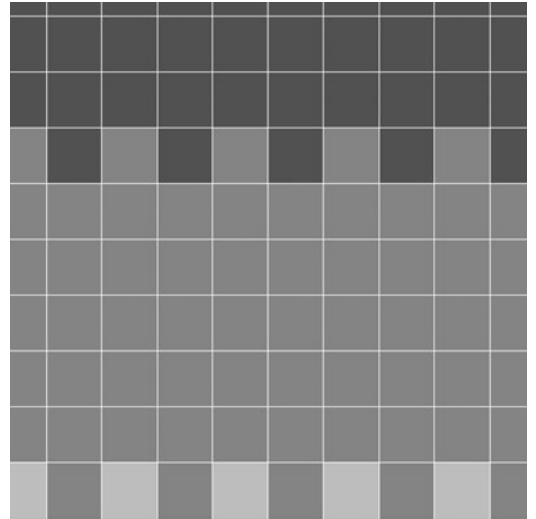
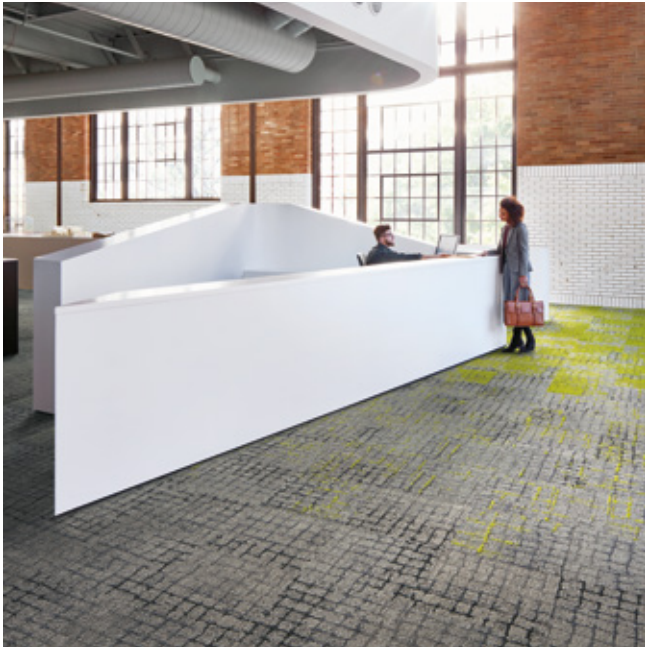
Design Ideas Below are floor layouts showing how to create the design ideas shared in several of the images featured in this brochure.



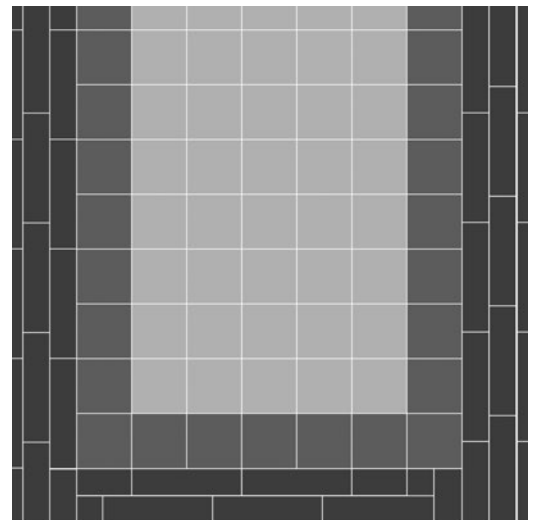
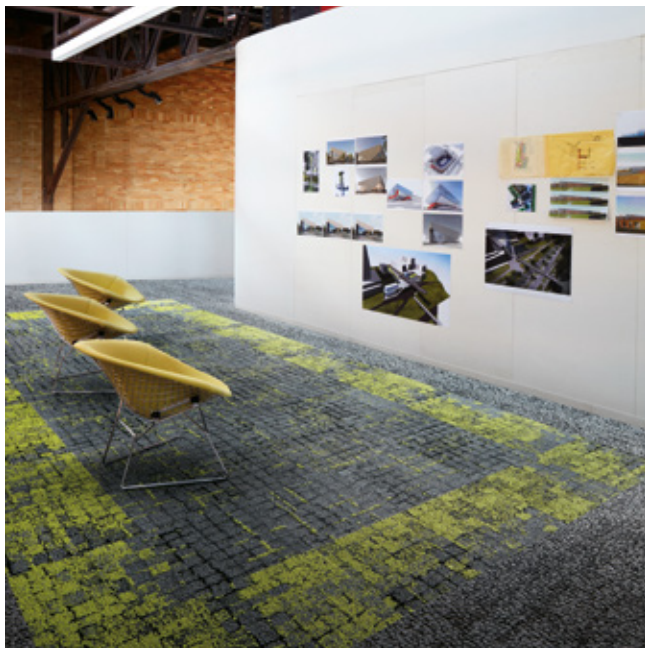
PRODUCT MOSS IN STONE **COLOURS** 8340001 GRANITE EDGE, 8340002 SLATE EDGE, 8340003 FLINT EDGE, 8340004 ONYX EDGE
PRODUCT MOSS **COLOURS** 8341001 GRANITE/MOSS, 8341002 SLATE/MOSS, 8341003 FLINT/MOSS, 8341004 ONYX/MOSS **INSTALLED** DESIGN BY TILE



CARPET PRODUCT FLAGSTONE **COLOUR** 8338002 SLATE **CARPET PRODUCT** STONE COURSE **COLOURS** 8343002 TEAL/STONE, 8343005 ORANGE/STONE, 8343008 PURPLE/STONE **LVT PRODUCT** LEVEL SET | TEXTURED STONES **COLOUR** A00302 COOL POLISHED CEMENT **INSTALLED** NON DIRECTIONAL

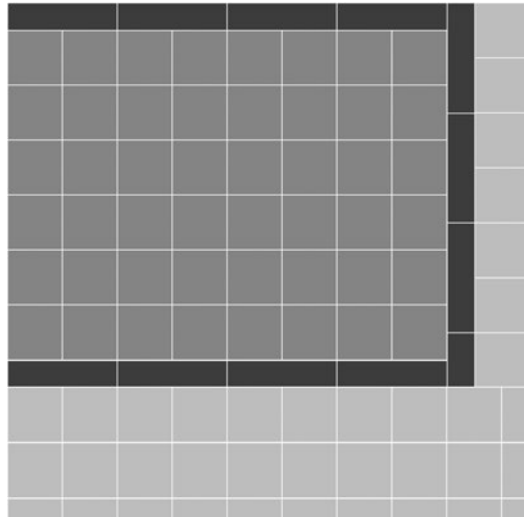


PRODUCT SETT IN STONE **COLOUR** 8342003 FLINT **PRODUCT** MOSS IN STONE **COLOUR** 8340003 FLINT EDGE
PRODUCT MOSS **COLOUR** 8341003 FLINT/MOSS **INSTALLED** DESIGN BY TILE

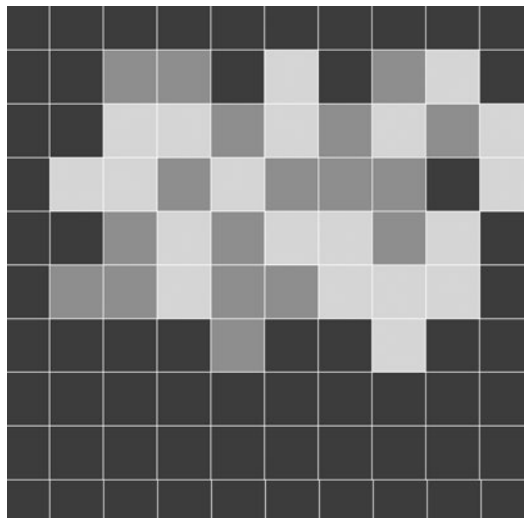
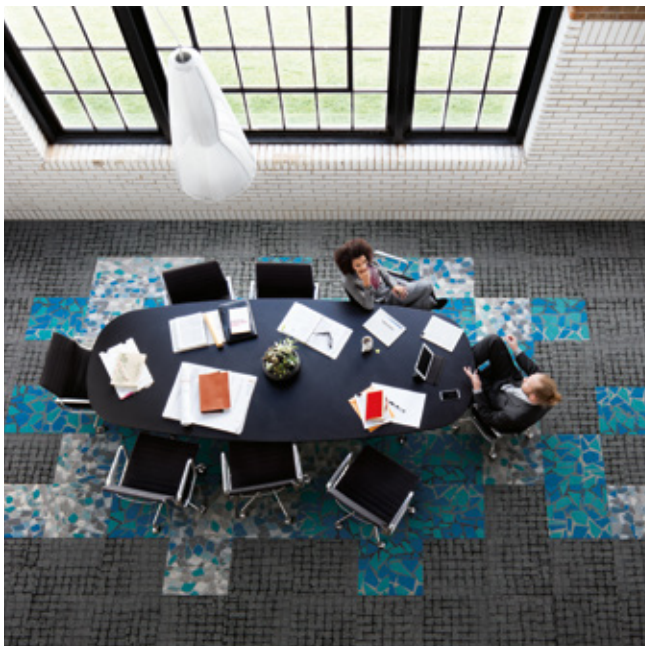


PRODUCT MOSS **COLOURS** 8341004 ONYX/MOSS **PRODUCT** MOSS IN STONE **COLOUR** 8340004 ONYX EDGE
PRODUCT HUMAN NATURE | HN840 **COLOUR** 7619003 SLATE **INSTALLED** DESIGN BY TILE

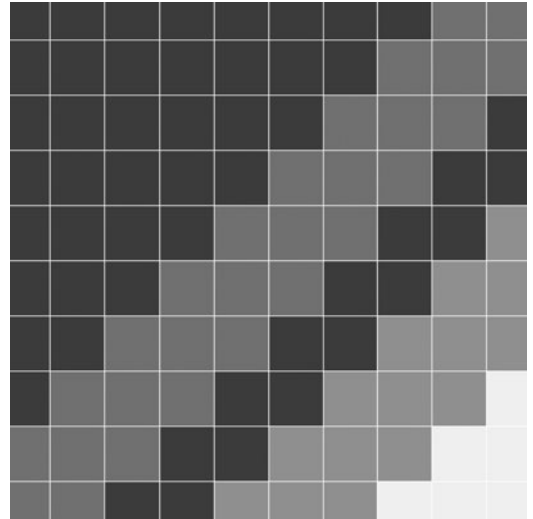
Design Ideas Below are floor layouts showing how to create the design ideas shared in several of the images featured in this brochure.



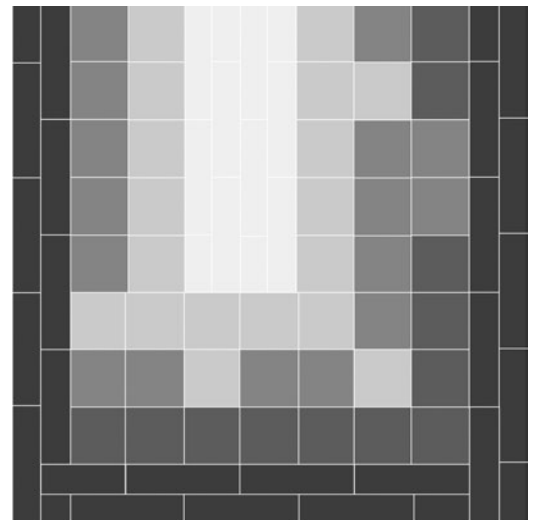
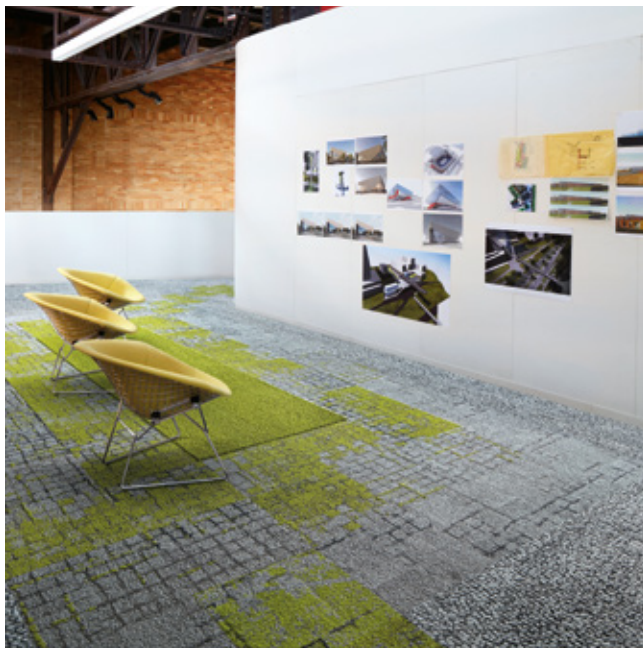
PRODUCT PAVER **COLOUR** 8337004 ONYX **PRODUCT** SETT IN STONE **COLOUR** 8342001 GRANITE
PRODUCT URBAN RETREAT | UR501 **COLOUR** 7267005 GRASS **INSTALLED** DESIGN BY TILE



PRODUCT SETT IN STONE **COLOUR** 8342004 ONYX **PRODUCT** STONE COURSE **COLOUR** 8343002 TEAL/STONE
PRODUCT RUE **COLOUR** 8344002 TEAL **INSTALLED** DESIGN BY TILE



PRODUCT MOSS **COLOUR** 8341002 SLATE/MOSS **PRODUCT** MOSS IN STONE **COLOUR** 8340002 SLATE EDGE **PRODUCT** PAVER **COLOUR** 8337002 SLATE
PRODUCT SETT IN STONE **COLOUR** 8342002 SLATE **PRODUCT** KERBSTONE **COLOUR** 8339002 SLATE **INSTALLATION** DESIGN BY TILE



PRODUCT KERBSTONE **COLOUR** 8339002 SLATE **PRODUCT** MOSS IN STONE **COLOUR** 8340002 SLATE EDGE **PRODUCT** MOSS **COLOUR** 8341002 SLATE/MOSS
PRODUCT HUMAN NATURE | HN830 **COLOUR** 7621006 KIWI **PRODUCT** HUMAN NATURE | HN840 **COLOUR** 7619004 LIMESTONE
INSTALLATION DESIGN BY TILE

Technical Specifications


Moss

Product Definition	Tapestry Tufted Patterned Structured Loop Pile
Konstruktion	Tuftgemusterte strukturierte Schlingenqualität mit Web-Optik
Descripción	Moqueta modular de pelo cortado estructurado/Tapestry
Description	Dalle de moquette à velours tufté structuré à motifs (procédé Tapestry)
Type	Getufte gedessineerde gestructureerde bouclé
Descrizione	Bouclé Tufted Structured Tapestry
Pile Material	100% Recycled Solution Dyed Nylon
Polfasermaterial	100% recycledes Polyamid garngefärbt
Composición Fibra	100% Poliamida reciclada tintada en masa
Composition	100% Polyamide recyclé teint masse
Poolmateriaal	100% Solution Dyed Gerecycled Polyamide
Fibra	100% Poliamide tinta in massa riciclata
Pile Yarn Weight / Poleinsatzgewicht / Peso Fibra / Poids de fibre / Poolinzetgewicht / Peso Felpa	916 g/m ² ± 5%
Total Weight / Gesamtgewicht / Peso Total / Poids total / Totaalgewicht / Peso Totale	4434 g/m ² ± 5%
Pile Height / Polschichtdicke / Altura Fibra / Hauteur de la fibre / Poolhoogte / Altezza Felpa	4.0 mm + 15% / - 10%
Total Thickness / Gesamtdicke / Espesor Total / Epaisseur totale / Totale dikte / Altezza Totale	7.9 mm ± 0.5 mm
Gauge/Ends 10 cm / Teilung x 10 cm / Galga x 10 cm / Jauge-Rangs par 10 cm / Rijen per 10 cm / Serraggio x 10 cm	1/10 - 39.4
Tufts per m² / Noppenzahl/m ² / Puntadas m ² / Densité du tuft par m ² / Aantal noppen per m ² / Densità Punti	139,870 ± 5%
Backing Type / Rückenkonstruktion / Soporte / Sous-couche / Ruguitvoering / Sottofondo	CQuest™Bio
Wear Classification / Beanspruchungsklasse / Clasificación al tráfico / Classement d'usage et de confort / Gebruiksintensiteit / Resistenza all'usura	Heavy Contract (EN 1307) Class 33 / LC2

Radiant Panel / Schwerentflammbarkeit / Clasificación Al Fuego / Classement feu / De Radiant Panel Test / Valutazione delle proprietà ignifughe	(EN ISO 9239-1) Euroclass Bfl s1 (EN 13501-1)
Dimensional Stability / Dimensionsstabilität / Estabilidad Dimensional / Stabilità dimensionnelle / Dimensionele stabiliteit / Test Stabilità dimensionale	≤ 0.2% (EN 986)
Impact Sound Insulation (ΔL_w) / Trittschallverbesserungsmaß / Impacto Aislamiento Acústico / Réduction du bruit d'impact / Contactgeluid absorptie / Isolamento all'impatto acustico	25 dB (EN ISO 10140-3)
Rating of Sound Absorption / Gewichteter Schallabsorptionskoeffizient / Clasificación de Absorción de Sonido / Coefficient d'absorption acoustique / Waarde geluidsabsorptie / Valutazione dell'assorbimento acustico	α _w 0.20 (EN ISO 11654)
Sound Absorption / Schallabsorptionsgrad / Absorción de Sonido / Absorption acoustique / Geluidsabsorptie / Assorbimento acustico	
125Hz 250Hz 500Hz 1000Hz 2000Hz 4000Hz	(EN ISO 354)
0.02 0.03 0.09 0.27 0.45 0.57	α _s

Style 8341 3m² - 12 tiles per box (50 x 50 cm ± 0.2%)

EN 14041



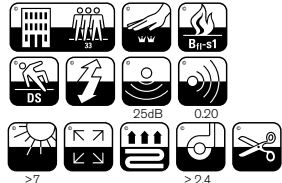
DOP: 1037/127014
textile floor covering
EN 1307

D8EFDB9

Install with TacTiles



Non Directional

100% Recycled Nylon



25dB 0.20

≥ 2.4


Sett in Stone

Product Definition	Tapestry Tufted Patterned Structured Loop Pile
Konstruktion	Tuftgemusterte strukturierte Schlingenqualität mit Web-Optik
Descripción	Moqueta modular de pelo cortado estructurado/Tapestry
Description	Dalle de moquette à velours tufté structuré à motifs (procédé Tapestry)
Type	Getufte gedessineerde gestructureerde bouclé
Descrizione	Bouclé Tufted Structured Tapestry
Pile Material	100% Recycled Solution Dyed Nylon
Polfasermaterial	100% recycledes Polyamid garngefärbt
Composición Fibra	100% Poliamida reciclada tintada en masa
Composition	100% Polyamide recyclé teint masse
Poolmateriaal	100% Solution Dyed Gerecycled Polyamide
Fibra	100% Poliamide tinta in massa riciclata
Pile Yarn Weight / Poleinsatzgewicht / Peso Fibra / Poids de fibre / Poolinzetgewicht / Peso Felpa	746 g/m ² ± 5%
Total Weight / Gesamtgewicht / Peso Total / Poids total / Totaalgewicht / Peso Totale	4202 g/m ² ± 5%
Pile Height / Polschichtdicke / Altura Fibra / Hauteur de la fibre / Poolhoogte / Altezza Felpa	4.0 mm + 15% / - 10%
Total Thickness / Gesamtdicke / Espesor Total / Epaisseur totale / Totale dikte / Altezza Totale	7.0 mm ± 0.5 mm
Gauge/Ends 10 cm / Teilung x 10 cm / Galga x 10 cm / Jauge-Rangs par 10 cm / Rijen per 10 cm / Serraggio x 10 cm	1/10 - 39.4
Tufts per m² / Noppenzahl/m ² / Puntadas m ² / Densité du tuft par m ² / Aantal noppen per m ² / Densità Punti	139,870 ± 5%
Backing Type / Rückenkonstruktion / Soporte / Sous-couche / Ruguitvoering / Sottofondo	CQuest™Bio
Wear Classification / Beanspruchungsklasse / Clasificación al tráfico / Classement d'usage et de confort / Gebruiksintensiteit / Resistenza all'usura	Heavy Contract (EN 1307) Class 33 / LC2

Radiant Panel / Schwerentflammbarkeit / Clasificación Al Fuego / Classement feu / De Radiant Panel Test / Valutazione delle proprietà ignifughe	(EN ISO 9239-1) Euroclass Bfl s1 (EN 13501-1)
Dimensional Stability / Dimensionsstabilität / Estabilidad Dimensional / Stabilità dimensionnelle / Dimensionele stabiliteit / Test Stabilità dimensionale	≤ 0.2% (EN 986)
Impact Sound Insulation (ΔL_w) / Trittschallverbesserungsmaß / Impacto Aislamiento Acústico / Réduction du bruit d'impact / Contactgeluid absorptie / Isolamento all'impatto acustico	26 dB (EN ISO 10140-3)
Rating of Sound Absorption / Gewichteter Schallabsorptionskoeffizient / Clasificación de Absorción de Sonido / Coefficient d'absorption acoustique / Waarde geluidsabsorptie / Valutazione dell'assorbimento acustico	α _w 0.20 (EN ISO 11654)
Sound Absorption / Schallabsorptionsgrad / Absorción de Sonido / Absorption acoustique / Geluidsabsorptie / Assorbimento acustico	
125Hz 250Hz 500Hz 1000Hz 2000Hz 4000Hz	(EN ISO 354)
0.04 0.05 0.09 0.22 0.45 0.58	α _s

Style 8342 4m² - 16 tiles per box (50 x 50 cm ± 0.2%)

EN 14041



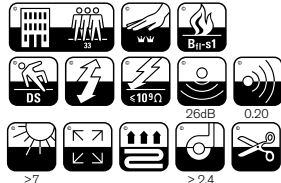
DOP: 1037/126994
textile floor covering
EN 1307

ADD5EB6A

Install with TacTiles

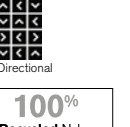

Non Directional

100% Recycled Nylon



26dB 0.20

≥ 2.4



Carbon Neutral Floors™
Create a climate fit for life. All Interface flooring sold globally is third party verified carbon neutral. See more at interface.com

Moss in Stone

Product Definition	Tapestry Tufted Patterned Structured Loop Pile
Konstruktion	Tuftgemusterte strukturierte Schlingenqualität mit Web-Optik
Descripción	Moqueta modular de pelo cortado estructurado/Tapestry
Description	Dalle de moquette à velours tufté structuré à motifs (procédé Tapestry)
Type	Getufte gedessineerde gestructureerde bouclé
Descrizione	Bouclé Tufted Structured Tapestry

Pile Material	100% Recycled Solution Dyed Nylon
Polfasermaterial	100% recycledes Polyamid garngefärbt
Composición Fibra	100% Poliamida reciclada tintada en masa
Compositión	100% Polyamide recyclé teint masse
Poolmateriaal	100% Solution Dyed Gerecycled Polyamide
Fibra	100% Poliamide tinta in massa riciclata

Pile Yarn Weight / Poleinsatzgewicht / Peso Fibra / Poids de fibre / Poolinzetgewicht / Peso Felpa	848 g/m ² ± 5%
Total Weight / Gesamtgewicht / Peso Total / Poids total / Totaalgewicht / Peso Totale	4440 g/m ² ± 5%
Pile Height / Polschichtdicke / Altura Fibra / Hauteur de la fibre / Poolhoogte / Altezza Felpa	3.9 mm +15% / - 10%
Total Thickness / Gesamtdicke / Espesor Total / Epaisseur totale / Totale dikte / Altezza Totale	8.0 mm ± 0.5 mm
Gauge/Ends 10 cm / Teilung x 10 cm / Galga x10 cm / Jauge-Rangs par 10 cm / Rijen per 10 cm / Serraggio x 10 cm	1/10 - 39.4
Tufts per m² / Noppenzahl/m ² / Puntadas m ² / Densité du tuft par m ² / Aantal noppen per m ² / Densità Punti	131,990 ±5%
Backing Type / Rückenkonstruktion / Soporte / Sous-couche / Ruguitvoering / Sottofondo	CQuest™Bio
Wear Classification / Beanspruchungsklasse / Clasificación al tráfico / Classement d'usage et de confort / Gebruiksintensiteit / Resistenza all'usura	Heavy Contract (EN 1307) Class 33 / LC2

Radiant Panel / Schwerentflammbarkeit / Clasificación Al Fuego / Classement feu / De Radiant Panel Test / Valutazione delle proprietà ignifughe	(EN ISO 9239-1) Euroclass Bfl s1 (EN 13501-1)
Dimensional Stability / Dimensionsstabilität / Estabilidad Dimensional / Stabilité dimensionnelle / Dimensionele stabiliteit / Test Stabilità dimensionale	≤ 0.2% (EN 986)
Impact Sound Insulation (ΔL_w) / Trittschallverbesserungsmaß / Impacto Aislamiento Acústico / Réduction du bruit d'impact / Contactgeluid absorptie / Isolamento all'impatto acustico	25 dB (EN ISO 10140-3)
Rating of Sound Absorption / Gewichteter Schallabsorptionskoeffizient/ Clasificación de Absorción de Sonido / Coefficient d'absorption acoustique / Waarde geluidsabsorptie / Valutazione dell'assorbimento acustico	α _w 0.20 (EN ISO 11654)
Sound Absorption / Schallabsorptionsgrad / Absorción de Sonido / Absorption acoustique / Geluidsabsorptie / Assorbimento acustico	
125Hz 250Hz 500Hz 1000Hz 2000Hz 4000Hz (EN ISO 354)	0.02 0.03 0.09 0.27 0.45 0.57 α _s

Style 8340 3m² - 12 tiles per box (50 x 50 cm ± 0.2%)

Kerbstone

Product Definition	Tapestry Tufted Patterned Structured Loop Pile
Konstruktion	Tuftgemusterte strukturierte Schlingenqualität mit Web-Optik
Descripción	Moqueta modular de pelo cortado estructurado/Tapestry
Description	Dalle de moquette à velours tufté structuré à motifs (procédé Tapestry)
Type	Getufte gedessineerde gestructureerde bouclé
Descrizione	Bouclé Tufted Structured Tapestry

Pile Material	100% Recycled Solution Dyed Nylon
Polfasermaterial	100% recycledes Polyamid garngefärbt
Composición Fibra	100% Poliamida reciclada tintada en masa
Compositión	100% Polyamide recyclé teint masse
Poolmateriaal	100% Solution Dyed Gerecycled Polyamide
Fibra	100% Poliamide tinta in massa riciclata

Pile Yarn Weight / Poleinsatzgewicht / Peso Fibra / Poids de fibre / Poolinzetgewicht / Peso Felpa	746 g/m ² ± 5%
Total Weight / Gesamtgewicht / Peso Total / Poids total / Totaalgewicht / Peso Totale	4134 g/m ² ± 5%
Pile Height / Polschichtdicke / Altura Fibra / Hauteur de la fibre / Poolhoogte / Altezza Felpa	3.5 mm +15% / - 10%
Total Thickness / Gesamtdicke / Espesor Total / Epaisseur totale / Totale dikte / Altezza Totale	6.9 mm ± 0.5 mm
Gauge/Ends 10 cm / Teilung x 10 cm / Galga x10 cm / Jauge-Rangs par 10 cm / Rijen per 10 cm / Serraggio x 10 cm	1/10 - 39.4
Tufts per m² / Noppenzahl/m ² / Puntadas m ² / Densité du tuft par m ² / Aantal noppen per m ² / Densità Punti	139,870 ± 5%
Backing Type / Rückenkonstruktion / Soporte / Sous-couche / Ruguitvoering / Sottofondo	CQuest™Bio
Wear Classification / Beanspruchungsklasse / Clasificación al tráfico / Classement d'usage et de confort / Gebruiksintensiteit / Resistenza all'usura	Heavy Contract (EN 1307) Class 33 / LC2

Radiant Panel / Schwerentflammbarkeit / Clasificación Al Fuego / Classement feu / De Radiant Panel Test / Valutazione delle proprietà ignifughe	(EN ISO 9239-1) Euroclass Bfl s1 (EN 13501-1)
Dimensional Stability / Dimensionsstabilität / Estabilidad Dimensional / Stabilité dimensionnelle / Dimensionele stabiliteit / Test Stabilità dimensionale	≤ 0.2% (EN 986)
Impact Sound Insulation (ΔL_w) / Trittschallverbesserungsmaß / Impacto Aislamiento Acústico / Réduction du bruit d'impact / Contactgeluid absorptie / Isolamento all'impatto acustico	26 dB (EN ISO 10140-3)
Rating of Sound Absorption / Gewichteter Schallabsorptionskoeffizient/ Clasificación de Absorción de Sonido / Coefficient d'absorption acoustique / Waarde geluidsabsorptie / Valutazione dell'assorbimento acustico	α _w 0.20 (EN ISO 11654)
Sound Absorption / Schallabsorptionsgrad / Absorción de Sonido / Absorption acoustique / Geluidsabsorptie / Assorbimento acustico	
125Hz 250Hz 500Hz 1000Hz 2000Hz 4000Hz (EN ISO 354)	0.04 0.05 0.09 0.22 0.45 0.58 α _s

Style 8339 4m² - 16 tiles per box (50 x 50 cm ± 0.2%)

Technical Specifications

Paver

Product Definition	Tufted Patterned Structured Loop Pile
Konstruktion	Tuftgemusterte strukturierte Schlingenqualität
Descripción	Moqueta modular tufting bucle estructurado con diseño
Description	Dalle de moquette a velours tufté boucle structure
Type	Getufte gedessineerde gestructureerde boucle
Descrizione	Boucle tufted strutturato

Pile Material	100% Recycled Solution Dyed Nylon
Polfasermaterial	100% recycledes Polyamid garngefärbt
Composición Fibra	100% Poliamida reciclada tintada en masa
Compositon	100% Polyamide recyclé teint masse
Poolmateriaal	100% Solution Dyed Gerecycled Polyamide
Fibra	100% Poliamide tinta in massa riciclata

Pile Yarn Weight / Poleinsatzgewicht / Peso Fibra / Poids de fibre / Poolinzetgewicht / Peso Felpa	645 g/m ² ± 5%
Total Weight / Gesamtgewicht / Peso Total / Poids total / Totaalgewicht / Peso Totale	4093 g/m ² ± 5%
Pile Height / Polschichtdicke / Altura Fibra / Hauteur de la fibre / Poolhoogte / Altezza Felpa	3.4 mm + 15% / - 10%
Total Thickness / Gesamtdicke / Espesor Total / Epaisseur totale / Totale dikte / Altezza Totale	6.7 mm ± 0.5 mm
Gauge/Ends 10 cm / Teilung x 10 cm / Galga x 10 cm / Jauge-Rangs par 10 cm / Rijen per 10 cm / Serraggio x 10 cm	1/12 - 47.2
Tufts per m² / Noppenzahl/m ² / Puntadas m ² / Densité du tuft par m ² / Aantal noppen per m ² / Densità Punti	172,280 ± 5%
Backing Type / Rückenkonstruktion / Soporte / Sous-couche / Ruguitvoering / Sottofondo	CQuest™Bio
Wear Classification / Beanspruchungsklasse / Clasificación al tráfico / Classement d'usage et de confort / Gebruiksintensiteit / Resistenza all'usura	Heavy Contract (EN 1307) Class 33 / LC2

Radiant Panel / Schwerentflammbarkeit / Clasificación Al Fuego / Classement feu / De Radiant Panel Test / Valutazione delle proprietà ignifughe	(EN ISO 9239-1) Euroclass Cfl s1* (EN 13501-1)
Dimensional Stability / Dimensionsstabilität / Estabilidad Dimensional / Stabilité dimensionnelle / Dimensionele stabiliteit / Test Stabilità dimensionale	≤ 0.2% (EN 986)
Impact Sound Insulation (ΔL_w) / Trittschallverbesserungsmaß / Impacto Aislamiento Acústico / Réduction du bruit d'impact / Contactgeluid absorptie / Isolamento all'impatto acustico	26 dB (EN ISO 10140-3)
Rating of Sound Absorption / Gewichteter Schallabsorptionskoeffizient / Clasificación de Absorción de Sonido / Coefficient d'absorption acoustique / Waarde geluidsabsorptie / Valutazione dell'assorbimento acustico	α _w 0.20 (EN ISO 11654)
Sound Absorption / Schallabsorptionsgrad / Absorción de Sonido / Absorption acoustique / Geluidsabsorptie / Assorbimento acustico	
125Hz 250Hz 500Hz 1000Hz 2000Hz 4000Hz (EN ISO 354)	0.02 0.03 0.08 0.19 0.32 0.40 α _s

Style 8337 4m² - 16 tiles per box (50 x 50 cm ± 0.2%)

*Bfl s1 on request / Bfl s1 auf Anfrage / Bfl s1 Bajo pedido / Bfl s1 disponible en option. Tarif et conditions sur demande / Bfl s1 Op aanvraag

Flagstone

Product Definition	Tapestry Tufted Patterned Structured Loop Pile
Konstruktion	Tuftgemusterte strukturierte Schlingenqualität mit Web-Optik
Descripción	Moqueta modular de pelo cortado estructurado/Tapestry
Description	Dalle de moquette à velours tufté structuré à motifs (procédé Tapestry)
Type	Getufte gedessineerde gestructureerde bouclé
Descrizione	Bouclé Tufted Structured Tapestry

Pile Material	100% Recycled Solution Dyed Nylon
Polfasermaterial	100% recycledes Polyamid garngefärbt
Composición Fibra	100% Poliamida reciclada tintada en masa
Compositon	100% Polyamide recyclé teint masse
Poolmateriaal	100% Solution Dyed Gerecycled Polyamide
Fibra	100% Poliamide tinta in massa riciclata

Pile Yarn Weight / Poleinsatzgewicht / Peso Fibra / Poids de fibre / Poolinzetgewicht / Peso Felpa	780 g/m ² ± 5%
Total Weight / Gesamtgewicht / Peso Total / Poids total / Totaalgewicht / Peso Totale	4060 g/m ² ± 5%
Pile Height / Polschichtdicke / Altura Fibra / Hauteur de la fibre / Poolhoogte / Altezza Felpa	3.6 mm + 15% / - 10%
Total Thickness / Gesamtdicke / Espesor Total / Epaisseur totale / Totale dikte / Altezza Totale	6.9 mm ± 0.5 mm
Gauge/Ends 10 cm / Teilung x 10 cm / Galga x 10 cm / Jauge-Rangs par 10 cm / Rijen per 10 cm / Serraggio x 10 cm	1/10 - 39.4
Tufts per m² / Noppenzahl/m ² / Puntadas m ² / Densité du tuft par m ² / Aantal noppen per m ² / Densità Punti	139,870 ± 5%
Backing Type / Rückenkonstruktion / Soporte / Sous-couche / Ruguitvoering / Sottofondo	CQuest™Bio
Wear Classification / Beanspruchungsklasse / Clasificación al tráfico / Classement d'usage et de confort / Gebruiksintensiteit / Resistenza all'usura	Heavy Contract (EN 1307) Class 33 / LC2

Radiant Panel / Schwerentflammbarkeit / Clasificación Al Fuego / Classement feu / De Radiant Panel Test / Valutazione delle proprietà ignifughe	(EN ISO 9239-1) Euroclass Bfl s1 (EN 13501-1)
Dimensional Stability / Dimensionsstabilität / Estabilidad Dimensional / Stabilité dimensionnelle / Dimensionele stabiliteit / Test Stabilità dimensionale	≤ 0.2% (EN 986)
Impact Sound Insulation (ΔL_w) / Trittschallverbesserungsmaß / Impacto Aislamiento Acústico / Réduction du bruit d'impact / Contactgeluid absorptie / Isolamento all'impatto acustico	26 dB (EN ISO 10140-3)
Rating of Sound Absorption / Gewichteter Schallabsorptionskoeffizient / Clasificación de Absorción de Sonido / Coefficient d'absorption acoustique / Waarde geluidsabsorptie / Valutazione dell'assorbimento acustico	α _w 0.20 (EN ISO 11654)
Sound Absorption / Schallabsorptionsgrad / Absorción de Sonido / Absorption acoustique / Geluidsabsorptie / Assorbimento acustico	
125Hz 250Hz 500Hz 1000Hz 2000Hz 4000Hz (EN ISO 354)	0.04 0.05 0.09 0.22 0.45 0.58 α _s

Style 8338 4m² - 16 tiles per box (50 x 50 cm ± 0.2%)

Rue

Product Definition	Tapestry Tufted Patterned Structured Loop Pile
Konstruktion	Tuftgemusterte strukturierte Schlingenqualität mit Web-Optik
Descripción	Moqueta modular de pelo cortado estructurado/Tapestry
Description	Dalle de moquette à velours tufté structuré à motifs (procédé Tapestry)
Type	Getufte gedessineerde gestructureerde bouclé
Descrizione	Bouclé Tufted Structured Tapestry


Pile Material	100% Recycled Solution Dyed Nylon
Polfasermaterial	100% recycledes Polyamid garngefärbt
Composición Fibra	100% Poliamida reciclada tintada en masa
Compositon	100% Polyamide recyclé teint masse
Poolmateriaal	100% Solution Dyed Gerecycled Polyamide
Fibra	100% Poliamide tinta in massa riciclata

Pile Yarn Weight / Poleinsatzgewicht / Peso Fibra / Poids de fibre / Poolinzetgewicht / Peso Felpa	916 g/m ² ± 5%
Total Weight / Gesamtgewicht / Peso Total / Poids total / Totaalgewicht / Peso Totale	4635 g/m ² ± 5%
Pile Height / Polschichtdicke / Altura Fibra / Hauteur de la fibre / Poolhoogte / Altezza Felpa	4.5 mm +15% / - 10%
Total Thickness / Gesamtdicke / Espesor Total / Epaisseur totale / Totale dikte / Altezza Totale	8.3 mm ± 0.5 mm
Gauge/Ends 10 cm / Teilung x 10 cm / Galga x10 cm / Jauge-Rangs par 10 cm / Rijen per 10 cm / Serraggio x 10 cm	1/10 - 39.4
Tufts per m² / Noppenzahl/m ² / Puntadas m ² / Densité du tuft par m ² / Aantal noppen per m ² / Densità Punti	126,080 ±5%
Backing Type / Rückenkonstruktion / Soporte / Sous-couche / Ruguitvoering / Sottofondo	CQuest™Bio
Wear Classification / Beanspruchungsklasse / Clasificación al tráfico / Classement d'usage et de confort / Gebruiksintensiteit / Resistenza all'usura	Heavy Contract (EN 1307) Class 33 / LC2

Radiant Panel / Schwerentflammbarkeit / Clasificación Al Fuego / Classement feu / De Radiant Panel Test / Valutazione delle proprietà ignifughe	(EN ISO 9239-1) Euroclass Bfl s1 (EN 13501-1)
Dimensional Stability / Dimensionsstabilität / Estabilidad Dimensional / Stabilité dimensionnelle / Dimensionele stabiliteit / Test Stabilità dimensionale	≤ 0.2% (EN 986)
Impact Sound Insulation (ΔL_w) / Trittschallverbesserungsmaß / Impacto Aislamiento Acústico / Réduction du bruit d'impact / Contactgeluid absorptie / Isolamento all'impatto acustico	25 dB (EN ISO 10140-3)
Rating of Sound Absorption / Gewichteter Schallabsorptionskoeffizient/ Clasificación de Absorción de Sonido / Coefficient d'absorption acoustique / Waarde geluidsabsorptie / Valutazione dell'assorbimento acustico	α _w 0.20 (EN ISO 11654)
Sound Absorption / Schallabsorptionsgrad / Absorción de Sonido / Absorption acoustique / Geluidsabsorptie / Assorbimento acustico	
125Hz 250Hz 500Hz 1000Hz 2000Hz 4000Hz (EN ISO 354)	0.02 0.03 0.09 0.27 0.45 0.57 α _s

Style 8344 4m² - 16 tiles per box (50 x 50 cm ± 0.2%)

EN 14041




DOP: 1037/127042
textile floor covering
EN 1307

6E1F82D1

Install with TacTiles



Non Directional

100% Recycled Nylon



25dB 0.20

≥7 ≥24

Stone Course

Product Definition	Tapestry Tufted Patterned Structured Loop Pile
Konstruktion	Tuftgemusterte strukturierte Schlingenqualität mit Web-Optik
Descripción	Moqueta modular de pelo cortado estructurado/Tapestry
Description	Dalle de moquette à velours tufté structuré à motifs (procédé Tapestry)
Type	Getufte gedessineerde gestructureerde bouclé
Descrizione	Bouclé Tufted Structured Tapestry


Pile Material	100% Recycled Solution Dyed Nylon
Polfasermaterial	100% recycledes Polyamid garngefärbt
Composición Fibra	100% Poliamida reciclada tintada en masa
Compositon	100% Polyamide recyclé teint masse
Poolmateriaal	100% Solution Dyed Gerecycled Polyamide
Fibra	100% Poliamide tinta in massa riciclata

Pile Yarn Weight / Poleinsatzgewicht / Peso Fibra / Poids de fibre / Poolinzetgewicht / Peso Felpa	916 g/m ² ± 5%
Total Weight / Gesamtgewicht / Peso Total / Poids total / Totaalgewicht / Peso Totale	4555 g/m ² ± 5%
Pile Height / Polschichtdicke / Altura Fibra / Hauteur de la fibre / Poolhoogte / Altezza Felpa	3.7 mm +15% / - 10%
Total Thickness / Gesamtdicke / Espesor Total / Epaisseur totale / Totale dikte / Altezza Totale	7.9 mm ± 0.5 mm
Gauge/Ends 10 cm / Teilung x 10 cm / Galga x10 cm / Jauge-Rangs par 10 cm / Rijen per 10 cm / Serraggio x 10 cm	1/10 - 39.4
Tufts per m² / Noppenzahl/m ² / Puntadas m ² / Densité du tuft par m ² / Aantal noppen per m ² / Densità Punti	131,990 ± 5%
Backing Type / Rückenkonstruktion / Soporte / Sous-couche / Ruguitvoering / Sottofondo	CQuest™Bio
Wear Classification / Beanspruchungsklasse / Clasificación al tráfico / Classement d'usage et de confort / Gebruiksintensiteit / Resistenza all'usura	Heavy Contract (EN 1307) Class 33 / LC2

Radiant Panel / Schwerentflammbarkeit / Clasificación Al Fuego / Classement feu / De Radiant Panel Test / Valutazione delle proprietà ignifughe	(EN ISO 9239-1) Euroclass Bfl s1 (EN 13501-1)
Dimensional Stability / Dimensionsstabilität / Estabilidad Dimensional / Stabilité dimensionnelle / Dimensionele stabiliteit / Test Stabilità dimensionale	≤ 0.2% (EN 986)
Impact Sound Insulation (ΔL_w) / Trittschallverbesserungsmaß / Impacto Aislamiento Acústico / Réduction du bruit d'impact / Contactgeluid absorptie / Isolamento all'impatto acustico	25 dB (EN ISO 10140-3)
Rating of Sound Absorption / Gewichteter Schallabsorptionskoeffizient/ Clasificación de Absorción de Sonido / Coefficient d'absorption acoustique / Waarde geluidsabsorptie / Valutazione dell'assorbimento acustico	α _w 0.20 (EN ISO 11654)
Sound Absorption / Schallabsorptionsgrad / Absorción de Sonido / Absorption acoustique / Geluidsabsorptie / Assorbimento acustico	
125Hz 250Hz 500Hz 1000Hz 2000Hz 4000Hz (EN ISO 354)	0.02 0.03 0.09 0.27 0.45 0.57 α _s

Style 8343 4m² - 16 tiles per box (50 x 50 cm ± 0.2%)

EN 14041



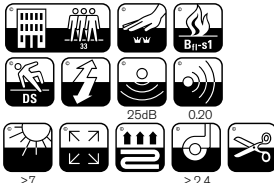
DOP: 1037/127043
textile floor covering
EN 1307

ESBBS4AB

Install with TacTiles



Non Directional

100% Recycled Nylon



25dB 0.20

≥7 ≥24

Technical Specifications

Light Values

Product	Colour No	Colour Name	L Value*	Y Value*
Moss	8341001	Granite/Moss	48.4	17.1
	8341002	Slate/Moss	47.4	16.4
	8341003	Flint/Moss	46.5	15.6
	8341004	Onyx/Moss	42.7	13.0
Sett in Stone	8342001	Granite	51.6	19.8
	8342002	Slate	45.4	14.8
	8342003	Flint	39.7	11.1
	8342004	Onyx	33.3	7.7
Moss in Stone	8340001	Granite Edge	51.0	19.3
	8340002	Slate Edge	46.6	15.8
	8340003	Flint Edge	40.6	11.6
	8340004	Onyx Edge	35.5	8.7
Kerbstone	8339001	Granite	50.7	19.0
	8339002	Slate	46.3	15.5
	8339003	Flint	40.7	11.7
	8339004	Onyx	33.8	7.9
Paver	8337001	Granite	49.3	17.8
	8337002	Slate	46.8	15.8
	8337003	Flint	39.8	11.2
	8337004	Onyx	33.3	7.7
Flagstone	8338001	Granite	24.4	5.4
	8338002	Slate	47.6	16.5
	8338003	Flint	42.4	12.7
	8338004	Onyx	35.1	8.5
Rue	8344001	Grey	55.7	23.6
	8344002	Teal	35.4	8.7
	8344003	Green	48.5	17.2
	8344004	Yellow	58.4	26.4
	8344005	Orange	42.8	13.0
	8344006	Red	35.9	9.0
	8344007	Pink	37.1	9.6
	8344008	Purple	40.1	11.3
Stone Course	8343001	Grey/Stone	55.0	22.9
	8343002	Teal/Stone	43.2	13.3
	8343003	Green/Stone	51.5	19.7
	8343004	Yellow/Stone	50.9	19.2
	8343005	Orange/Stone	46.8	15.9
	8343006	Red/Stone	45.3	14.7
	8343007	Pink/Stone	42.7	13.0
	8343008	Purple/Stone	44.4	14.2

* **Light Value:** L Value = L according to CIE L*a*b* colour space, Y Value = Light Reflectance Value according to BS 8493

Lichtreflexionswerte: L-Wert = L gemäß CIE L*a*b* Farbspektrum, Y-Wert = Lichtreflexionswert gemäß British Standard BS 8493

Valores de Reflectancia de Luz: Valor L = L según CIE L*a*b* espacio de color, Valor Y = Valor de reflectancia de luz según el estándar británico BS 8493

Valeurs concernant la lumière: Valeur L = L faisant référence à la méthode CIE L*a*b* pour la couleur, Valeur Y = Valeurs de réflectance de la lumière selon le British Standard BS 8493

Licht waarden: L Waarde = L volgens CIE L*a*b*kleurruimte, Y Waarde = Licht Reflectie Waarde volgens BS 8493

Indici di riflettanza alla luce: Indice L = L secondo CIE L*a*b* colour space, Indice Y = Indice di riflettanza alla luce secondo la norma BS 8493

EN Interface European Manufacturing BV reserves the right to change or modify specifications. Please see website for latest specifications. We have tried our very best to accurately represent product colours. However, due to the nature of printed materials, colour of actual products may vary slightly. Please request a sample to see actual product colour.

DE Interface European Manufacturing BV behält sich das Recht vor, Produktspezifikationen zu ändern oder entsprechend anzupassen. Die aktuellsten technischen Spezifikationen finden Sie auf unserer Website. Wir versuchen die Farben so naturgetreu wie möglich wiederzugeben. Farbabweichungen lassen sich jedoch nicht ausschließen. Bitte fordern Sie ein Muster an, um sich von der tatsächlichen Farbe zu überzeugen.

ES Interface European Manufacturing BV se reserva el derecho a modificar las especificaciones arriba referenciadas. Por favor, consulta nuestra web para ver las últimas especificaciones. Hemos intentado representar con la máxima precisión posible los Colores del producto. Sin embargo, debido a la naturaleza de los materiales impresos, el Color de los productos reales puede variar ligeramente. Por favor, solicita una muestra para ver el Colour real del producto.

FR Interface European Manufacturing BV se réserve la possibilité de modifier les caractéristiques ci-dessus. Les caractéristiques techniques à jour sont consultables sur le site internet. Les couleurs présentées se rapprochent au maximum des Coloris réels. Toutefois, les procédés d'impression des matériaux peuvent entraîner une légère variation du Coloris. Merci de demander un échantillon pour constater la couleur des produits.

NL Interface European Manufacturing BV behoudt zich het recht voor de specificaties te allen tijde aan te passen. Zie de website voor de nieuwste specificaties. Wij hebben getracht de productkleuren zo goed mogelijk te reproduceren. De kleuren van geprint materiaal kunnen echter altijd enigszins afwijken. Vraag altijd stalenmateriaal aan om de daadwerkelijke kleur te beoordelen.

SE Vi har gjort vårt bästa för att representera korrekta produktfärger. Emellertid, på grund av typen av tryckt material, kan färgen på faktiska produkter variera något. Beställ gärna ett prov för att se aktuell produktfärg.



Carbon Neutral Floors™

Europe, Middle East & Africa

AE	+971 (0)4 8189077
AT	+43 1 8102839
BA	+387 33 522 534
BE	+32 2 475 27 27
BG	+359 2 808 303
BY	+375 17 226 75 14
CH	+41 44 913 68 00
CZ	+42 0 233 087 111
DE	+49 2151 3718 0
DK	+45 33 79 70 55
ES	+34 932 418 750
EG	+(202) 3760 7818
FR	+33 1 58 10 20 20
GR	+30 211 2120820
HR	+385 14 62 30 63
HU	+36 1 349 6545
IE	+353 1 679 8466
IL	+972 546602102
IT	+39 02 890 93678
KZ	+7 495 234 57 27
NL	+31 33 277 5555
ME	+381 11 414 92 00
MK	+389 2 323 01 89
NO	+47 23 12 01 70
PL	+48 500 151 101
PT	+351 217 122 740
RO	+40 21 317 12 40/42/43/44
RS	+381 11 414 92 00
RU	+7 495 234 57 27
SA	+966 554622263
SE	08-241 230
SK	+421 911 104 073
SI	+386 1 520 0500 +386 8 20 54 007
TR	+90 212 365 5506
UA	+38(044)238 27 67
UK	+44 (0)800 3134465
ZA	+27 11 6083324

